

## СХЕМА РАСПОЛОЖЕНИЯ ГРАНИЦ ПУБЛИЧНОГО СЕРВИТУТА

Объект: «Строительство ВЛ 0,4 кВ с установкой ПУ. Реконструкция ТП-45087, ВЛ 0,4 кВ № 1 для электроснабжения поселка Красный Восход (4500097231)»

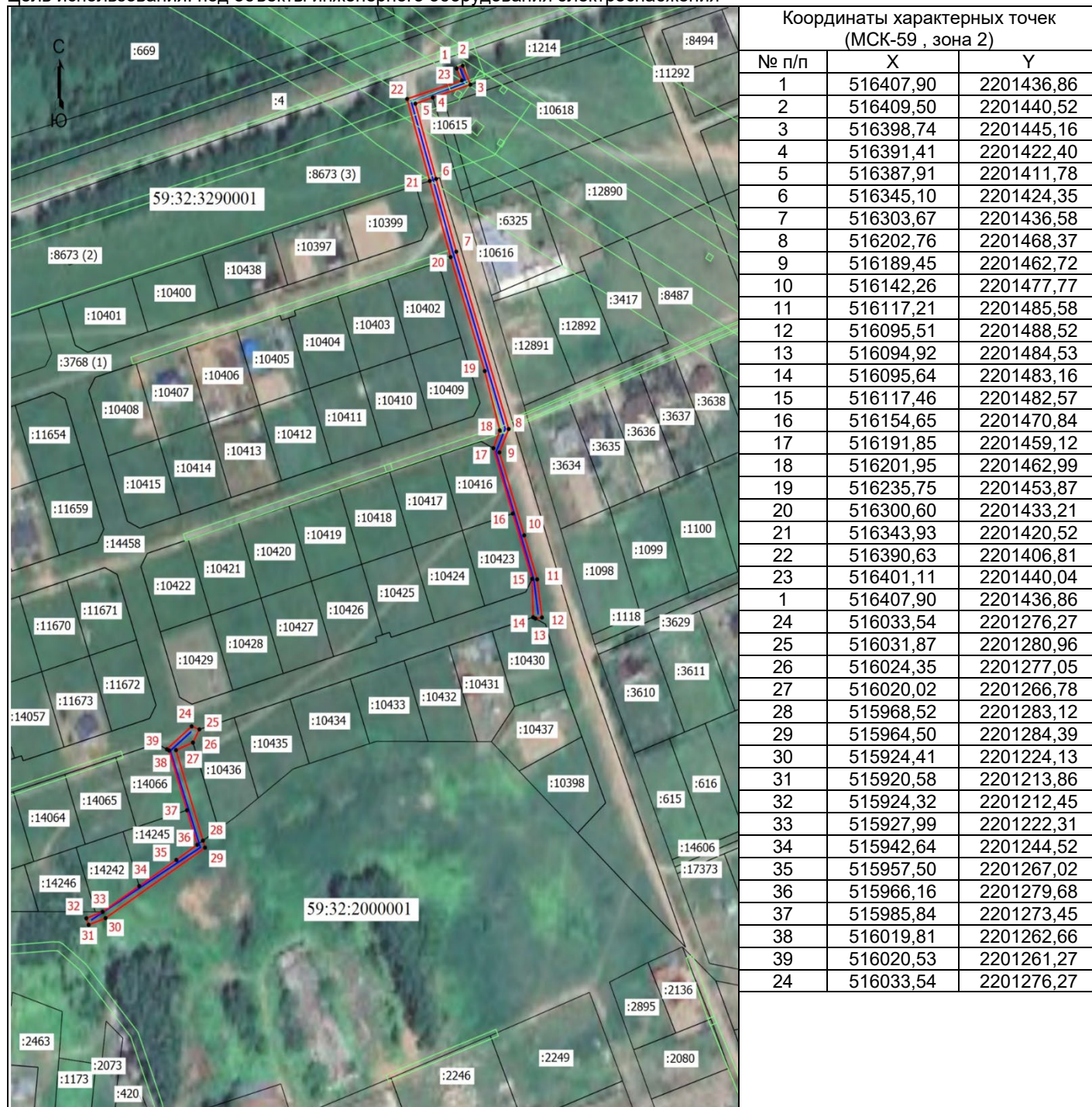
Местоположение объекта: Пермский край, Пермский муниципальный округ, п. Красный Восход

Площадь земель или части земельного участка, кв.м.: 2005

Категория земель: земли населенных пунктов

Вид разрешенного использования земельного участка: -

Цель использования: под объекты инженерного оборудования электроснабжения



Масштаб 1: 2500

Условные обозначения:

- - Граница кадастрового квартала
- - Граница земельного участка, согласно сведениям из ЕГРН
- - Граница зоны с особыми условиями использования
- - Граница публичного сервитута
- - Граница сооружения, планируемого к строительству
- 59:32:3290001 - Номер кадастрового квартала
- :14458 - Кадастровый номер земельного участка
- 1 - Обозначение новой характерной точки